

2017

with effect from
à compter du
1 July 2016

La grille des rémunérations

Union Européenne: rémunération (brute) applicable en Belgique et au Luxembourg

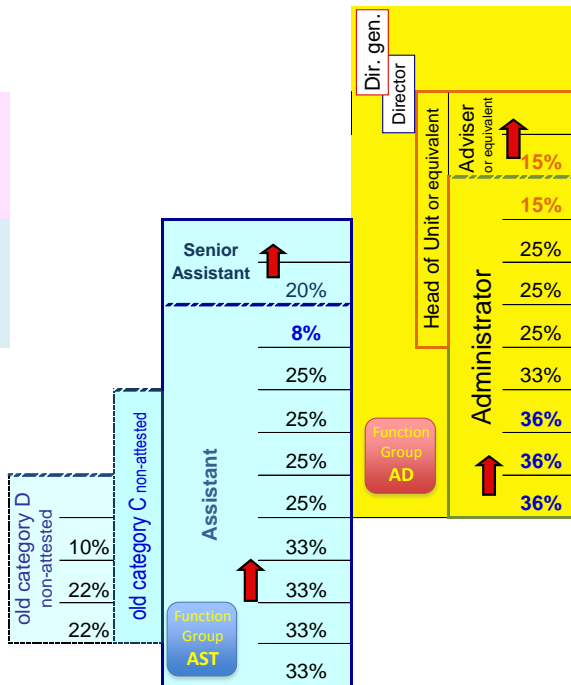
basic salaries for officials and temporary staff traitements de base des fonctionnaires et agents temporaires

Steps - Échelons ⇌

Grades	1	2	3	4	5
AD 16	18.040,01	18.798,08	19.587,99		
AD 15	15.944,36	16.614,36	17.312,51	17.794,18	18.040,01
AD 14	14.092,13	14.684,31	15.301,36	15.727,07	15.944,36
AD 13	12.455,10	12.978,48	13.523,85	13.900,11	14.092,13
AD 12	11.008,23	11.470,80	11.952,82	12.285,37	12.455,10
AD/AST 11	9.729,43	10.138,26	10.564,29	10.858,21	11.008,23
AD/AST 10	8.599,20	8.960,54	9.337,08	9.596,85	9.729,43
AD/AST 9	7.600,25	7.919,63	8.252,42	8.482,01	8.599,20
AD/AST 8	6.717,35	6.999,62	7.293,75	7.496,68	7.600,25
AD/AST 7	5.937,01	6.186,49	6.446,46	6.625,81	6.717,35
AD/AST 6	5.247,33	5.467,83	5.697,59	5.856,11	5.937,01
AD/AST 5	4.637,77	4.832,65	5.035,72	5.175,82	5.247,33
AST 4	4.099,01	4.271,25	4.450,73	4.574,56	4.637,77
AST 3	3.622,83	3.775,07	3.933,71	4.043,14	4.099,01
AST 2	3.201,98	3.336,53	3.476,74	3.573,47	3.622,83
AST 1	2.830,02	2.948,94	3.072,85	3.158,35	3.201,98

OJ 2016/C
466/07

JO 2016/C
466/07



Function Group
AST/SC

AST/SC 6	4.600,96	4.794,30	4.995,76	5.134,74	5.205,69
12% AST/SC 5	4.066,48	4.237,36	4.416,04	4.538,26	4.600,96
15% AST/SC 4	3.594,10	3.745,11	3.902,49	4.011,07	4.066,48
17% AST/SC 3	3.176,57	3.310,05	3.449,16	3.545,10	3.594,10
20% AST/SC 2	2.807,56	2.925,54	3.048,48	3.133,29	3.176,57
25% AST/SC 1	2.481,41	2.585,68	2.694,34	2.769,29	2.807,56

↑ suite à une promotion, le fonctionnaire est classé à l'échelon 1 du grade supérieur

→ tous les 2 ans, le fonctionnaire ou agent temporaire avance, en principe, à l'échelon suivant de son grade

	1	2	3	4	5
% progression		4,20%	4,20%	2,78%	1,38%

