

2019

with effect from
à compter du
1 July 2018

OJ 2018/C
451/04

JO 2018/C
451/04

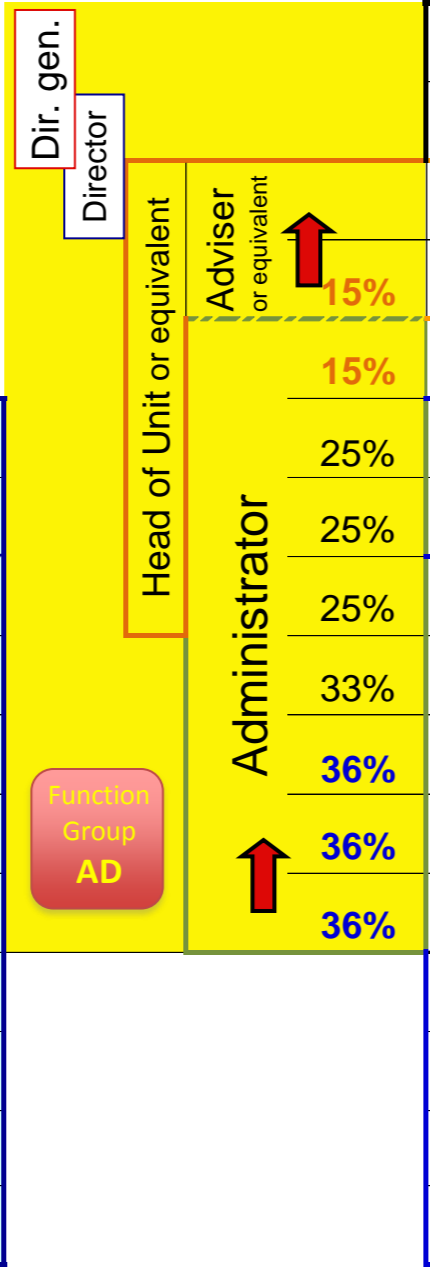
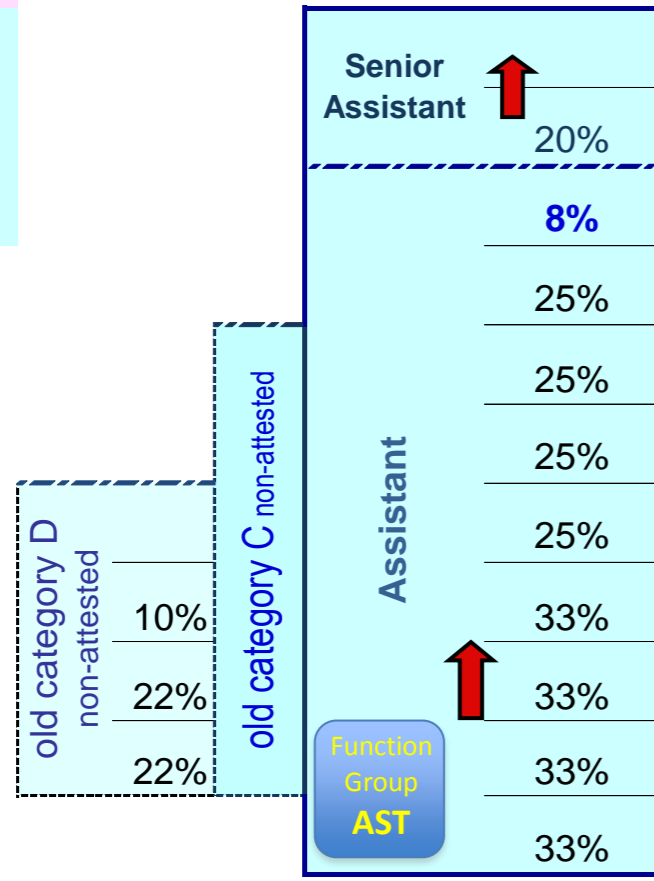
La grille des rémunérations

Union Européenne: rémunération (brute) applicable en Belgique et au Luxembourg

basic salaries for officials and temporary staff
traitements de base des fonctionnaires et agents temporaires

Steps - Échelons →

Grades	1	2	3	4	5
AD 16	18 621,89	19 404,41	20 219,80		
AD 15	16 458,65	17 150,26	17 870,93	18 368,13	18 621,89
AD 14	14 546,67	15 157,95	15 794,90	16 234,35	16 458,65
AD 13	12 856,84	13 397,10	old A4/8 13 960,06	14 348,46	14 546,67
AD 12	11 363,30	11 840,79	12 338,36	12 681,63	12 856,84
AD/AST 11	10 043,25	10 465,27	10 905,04	old B1/8 11 208,44	11 363,30
AD/AST 10	8 876,57	9 249,56	9 638,25	9 906,39	10 043,25
AD/AST 9	7 845,39	8 175,07	8 518,61	8 755,60	8 876,57
AD/AST 8	6 934,02	7 225,39	7 529,01	7 738,49	7 845,39
AD/AST 7	6 128,51	6 386,04	6 654,39	6 839,53	6 934,02
AD/AST 6	5 416,58	5 644,20	old C1/8 5 881,36	6 045,00	6 128,51
AD/AST 5	4 787,36	4 988,53	5 198,15	5 342,77	5 416,58
AST 4	4 231,23	4 409,02	old D1/8 4 594,29	4 722,11	4 787,36
AST 3	3 739,68	3 896,84	4 060,60	4 173,55	4 231,23
AST 2	3 305,26	3 444,15	3 588,88	3 688,73	3 739,68
AST 1	2 921,30	3 044,05	3 171,96	3 260,23	3 305,26



Function Group AST/SC	AST/SC 6	4.749,36	4.948,94	5.156,90	5.300,36	5.373,60
12%	AST/SC 5	4.197,65	4.374,04	4.558,48	4.684,64	4.749,36
15%	AST/SC 4	3.710,03	3.865,91	4.028,37	4.140,45	4.197,65
17%	AST/SC 3	3.279,03	3.416,81	3.560,42	3.659,45	3.710,03
20%	AST/SC 2	2.898,11	3.019,90	3.146,81	3.234,35	3.279,03
25%	AST/SC 1	2.561,45	2.669,09	2.781,25	2.858,61	2.898,11

suite à une **promotion**, le fonctionnaire est classé à l'échelon 1 du grade supérieur

tous les 2 ans, le fonctionnaire ou agent temporaire avance, en principe, à l'**échelon** suivant de son grade

	1	2	3	4	5
% progression		4,20%	4,20%	2,78%	1,38%

